



**KERAJAAN MALAYSIA**

---

**SURAT PEKELILING PERKHIDMATAN BILANGAN 1 TAHUN 2006**

---

**FESYEN PAKAIAN ALTERNATIF SEBAGAI PAKAIAN SEMASA  
BEKERJA DAN MENGHADIRI UPACARA RASMI**

**TUJUAN**

1. Surat Pekeliling ini bertujuan untuk menjelaskan mengenai fesyen pakaian alternatif kepada pakaian sedia ada yang sesuai dipakai oleh pegawai perkhidmatan awam semasa bekerja dan menghadiri upacara rasmi.

**LATAR BELAKANG**

2. Pekeliling Perkhidmatan Bil. 2 Tahun 1985 telah menetapkan jenis pakaian yang boleh dipakai oleh pegawai perkhidmatan awam semasa bekerja dan semasa menghadiri upacara rasmi. Di samping jenis pakaian tersebut, Kerajaan telah bersetuju untuk menggariskan fesyen pakaian alternatif yang sesuai dan boleh dipakai oleh pegawai perkhidmatan awam semasa bekerja dan semasa menghadiri upacara rasmi.

## FESYEN PAKAIAN ALTERNATIF PEGAWAI LELAKI

3. Fesyen pakaian alternatif bagi pegawai lelaki adalah seperti berikut:

Bil	Fesyen	Contoh	Syarat
1.	Baju kemeja berlengan panjang:-  (a) berkolar baju Melayu cekak musang berbutang tiga,  (b) berkolar baju Melayu cekak musang berbutang lima,  (c) berkolar Nehru berbutang terselindung,  (d) berkolar Mandarin berbutang tiga.	Lampiran A  Lampiran B  Lampiran C  Lampiran D	Berseluar panjang. Lengan baju jangan dilipat. Kemeja hendaklah dimasukkan ke dalam ( <i>tuck in</i> ).
2.	Nehru suit:-  (a) berbutang hadapan,  (b) berbutang terselindung.	Lampiran E  Lampiran F	Diperbuat dari jenis kain dan warna yang sesuai.

## FESYEN PAKAIAN BATIK MALAYSIA ALTERNATIF PEGAWAI LELAKI

4. Pakaian batik Malaysia hendaklah dipakai oleh pegawai perkhidmatan awam semasa bekerja pada 1 hb. dan 15 hb. setiap bulan atau semasa menghadiri upacara rasmi yang mensyaratkan pemakaiannya. Sehubungan itu, fesyen pakaian batik Malaysia alternatif pegawai lelaki yang boleh dipakai pada hari atau upacara tersebut ialah:

Bil	Fesyen	Contoh	Syarat
1.	Baju kemeja batik Malaysia berlengan panjang:-  (a) berkolar Baju Melayu cekak Musang berbutang tiga,  (b) berkolar Baju Melayu cekak Musang berbutang lima,  (c) berkolar Nehru butang terselindung,  (d) berkolar Mandarin berbutang tiga.	Lampiran G  Lampiran H  Lampiran I  Lampiran J	Berseluar panjang. Lengan baju jangan dilipat. Sekiranya dipadankan dengan kot, baju kemeja batik hendaklah dimasukkan ke dalam ( <i>tuck in</i> ).

## PAKAIAN WANITA

5. Pegawai wanita boleh memakai pakaian sedia ada seperti pakaian kebangsaan baju kurung atau kebaya atau pakaian-pakaian kaum masing-masing

yang sesuai dipakai semasa bekerja atau semasa menghadiri upacara rasmi selaras dengan peraturan sekarang.

## **PENGECUALIAN**

6. Pegawai yang disyaratkan memakai pakaian seragam dan dibekalkan dengan pakaian berkenaan hendaklah sentiasa memakainya semasa bekerja seperti yang ditetapkan dalam peraturan sekarang.

## **TARIKH KUATKUASA**

7. Surat Pekeliling Perkhidmatan ini berkuatkuasa mulai tarikh ianya dikeluarkan.

## **PEMAKAIAN**

8. Tertakluk kepada penerimaannya oleh pihak berkuasa masing-masing, peruntukan Surat Pekeliling Perkhidmatan ini dipanjangkan kepada Perkhidmatan Awam Negeri, Pihak Berkuasa Berkanun (Persekutuan dan Negeri) dan Pihak Berkuasa Tempatan.

**“BERKHIDMAT UNTUK NEGARA”**



**( DATO' SRI ISMAIL ADAM )**  
Ketua Pengarah Perkhidmatan Awam  
MALAYSIA

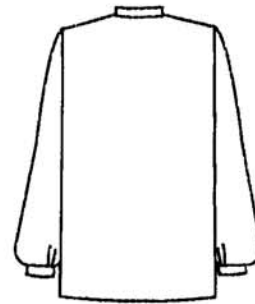
Tarikh: 7 **APRIL 2006**

Semua Ketua Setiausaha Kementerian  
Semua Ketua Jabatan Persekutuan  
Semua Y.B. Setiausaha Kerajaan Negeri  
Semua Pihak Berkuasa Berkanun  
Semua Pihak Berkuasa Tempatan

## Kemeja Berkolar Baju Melayu Cekak Musang (Berbutang Tiga)



Pandangan Hadapan

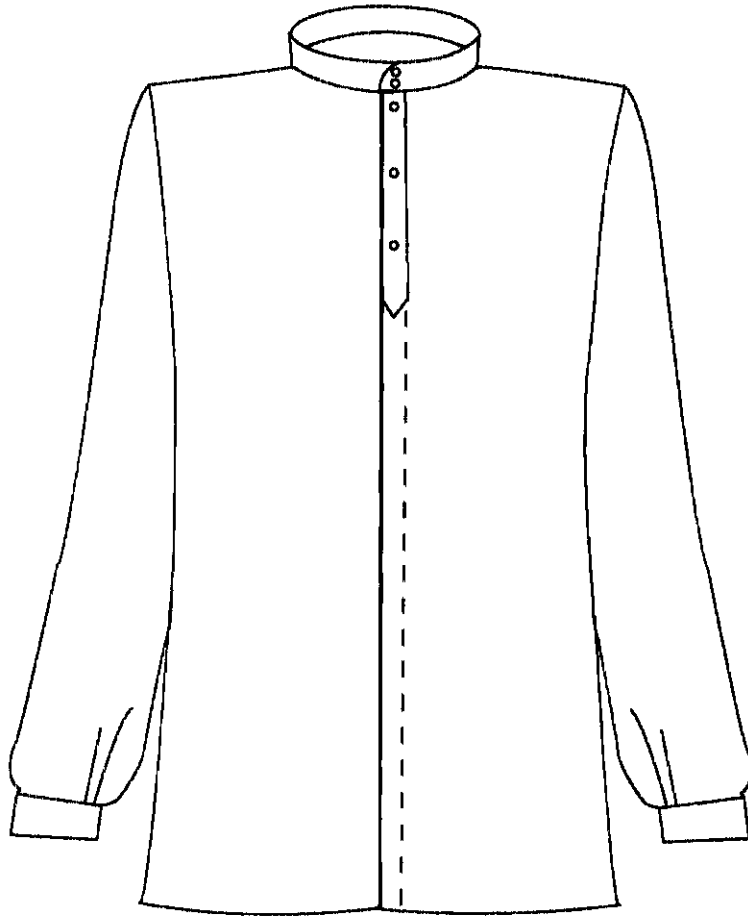


Pandangan Belakang

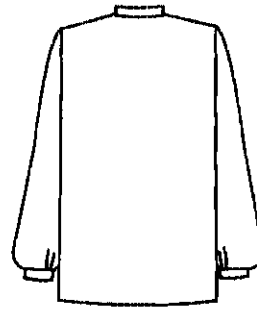


Kemeja Berkolar Baju Melayu (Butang Tiga)  
Dipadankan Dengan Kot

# Kemeja Berkolar Baju Melayu Cekak Musang (Berbutang Lima)



Pandangan Hadapan

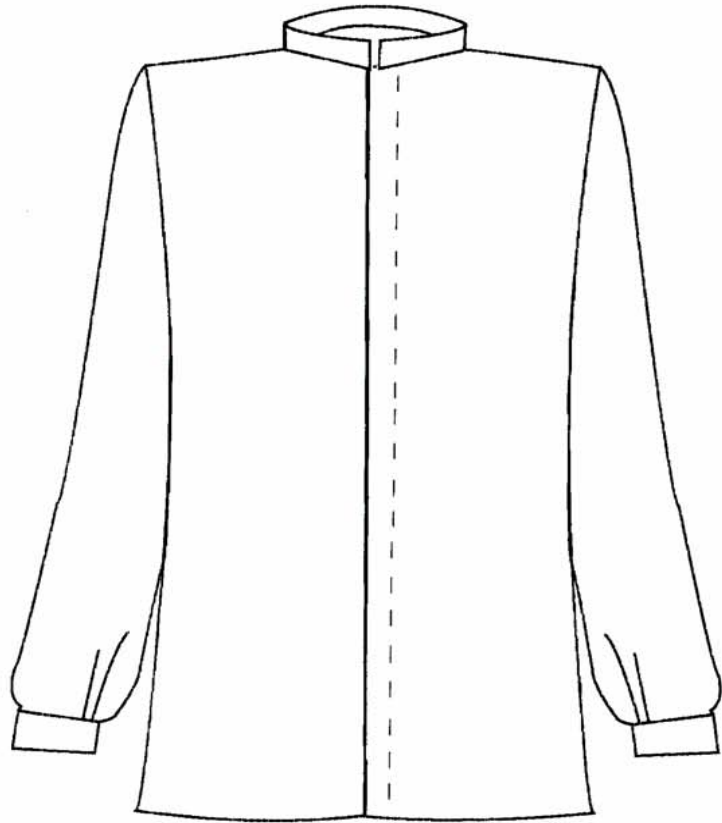


Pandangan Belakang

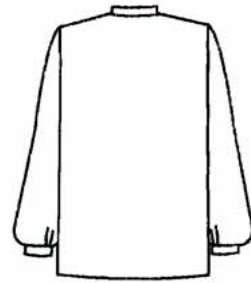


Kemeja Berkolar Baju Melayu (Butang Lima)  
Dipadankan Dengan Kot

## Kemeja Berkolar Nehru (Berbutang Terselindung)



Pandangan Hadapan



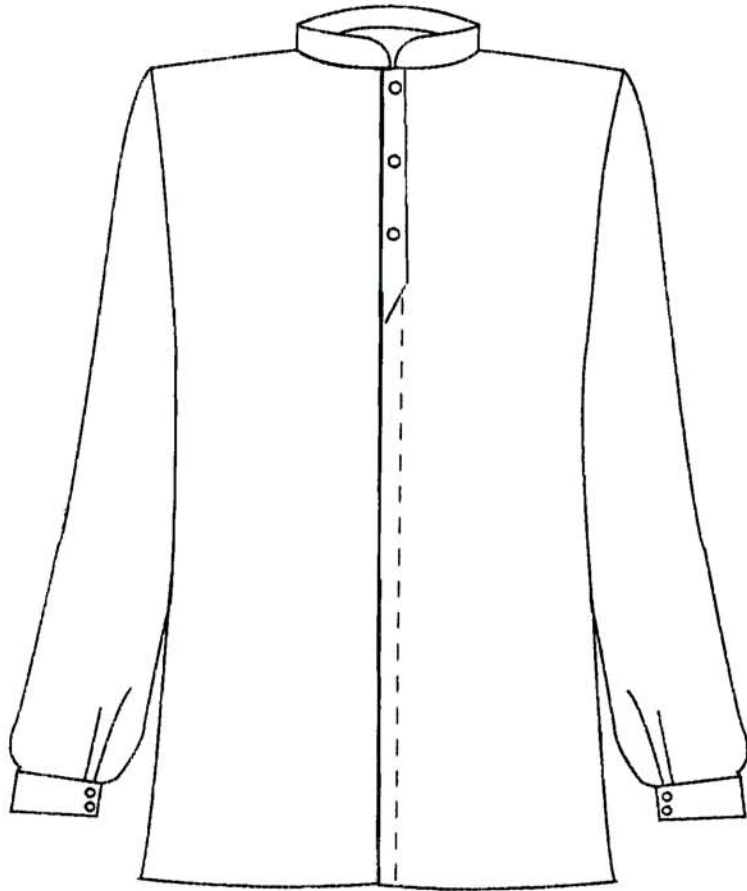
Pandangan Belakang



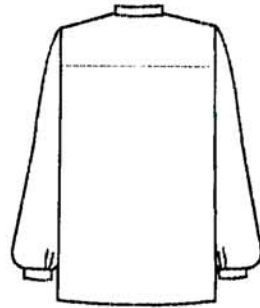
Kemeja Berkolar Nehru (Butang Terselindung)  
Dipadankan Dengan Kot



## Kemeja Berkolar Mandarin (Berbutang Tiga)



Pandangan Hadapan

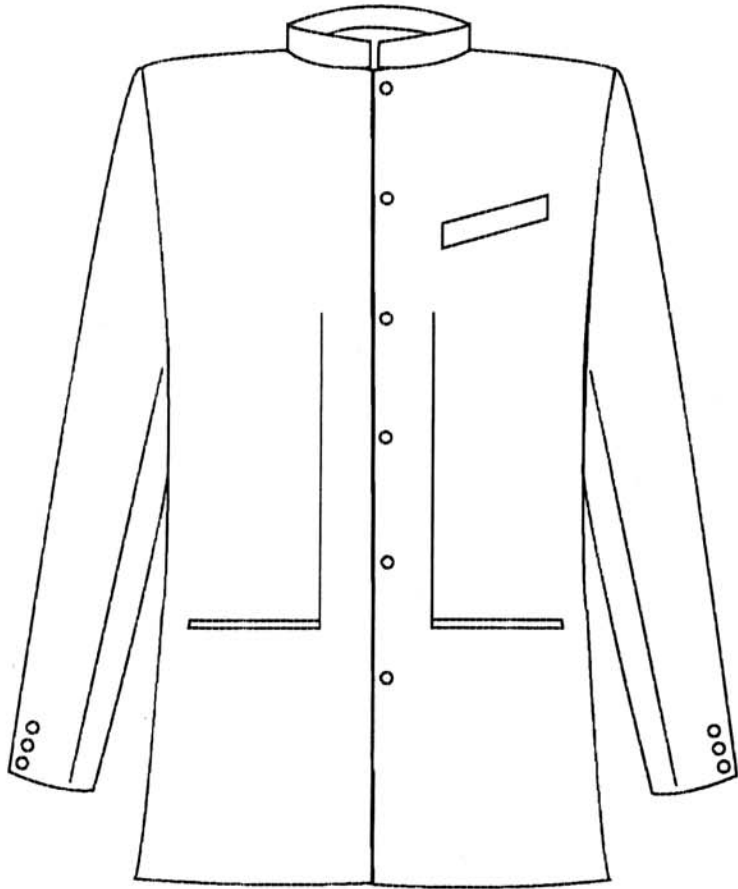


Pandangan Belakang

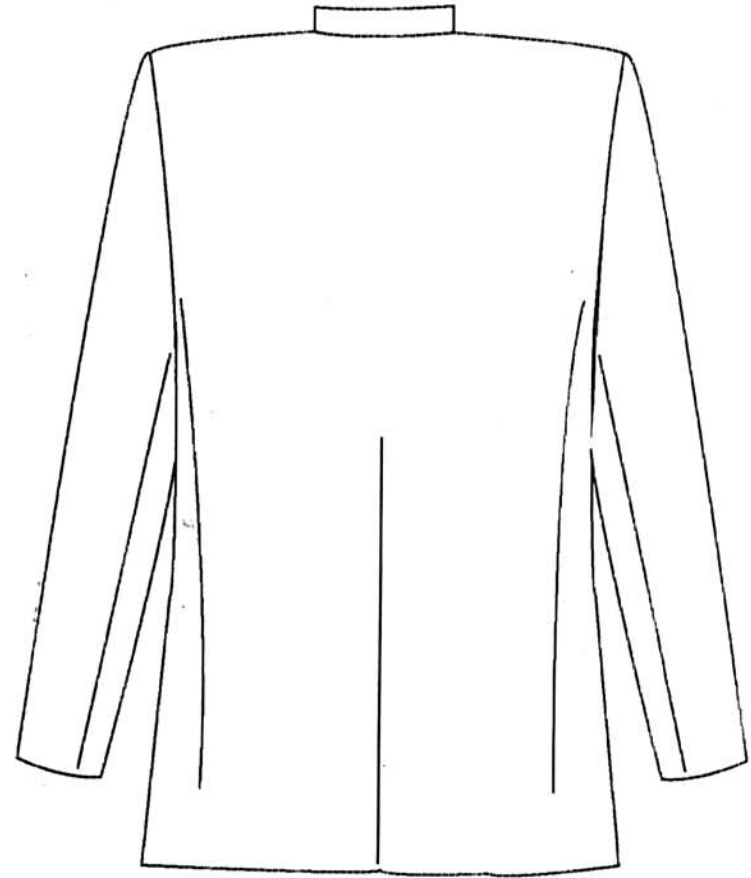


Kemeja Berkolar Mandarin  
Dipadankan Dengan Kot

## Nehru Suit (Berbutang Hadapan)

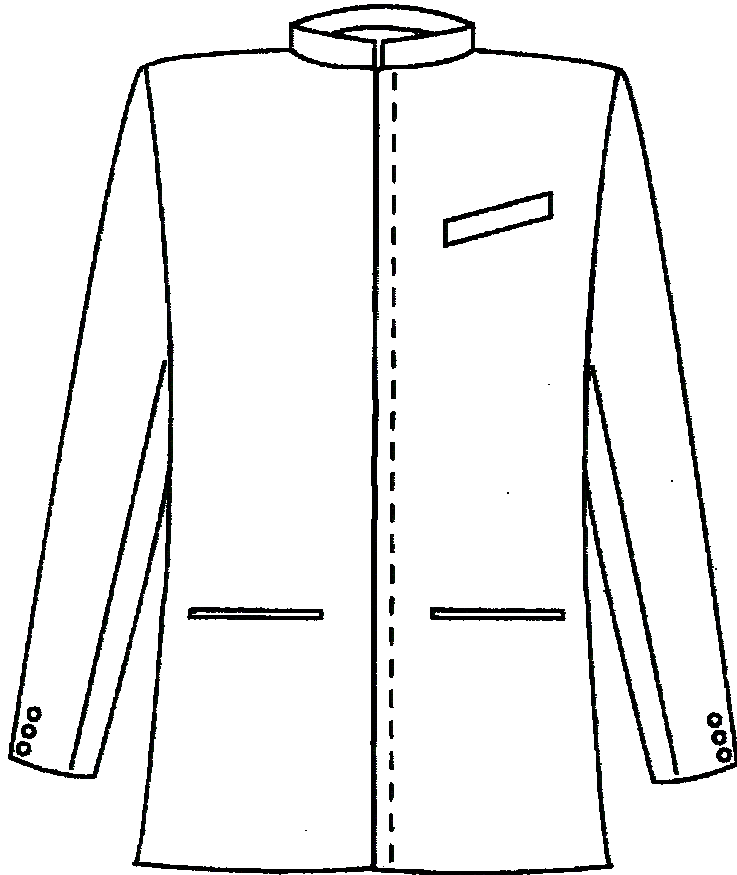


Pandangan Hadapan

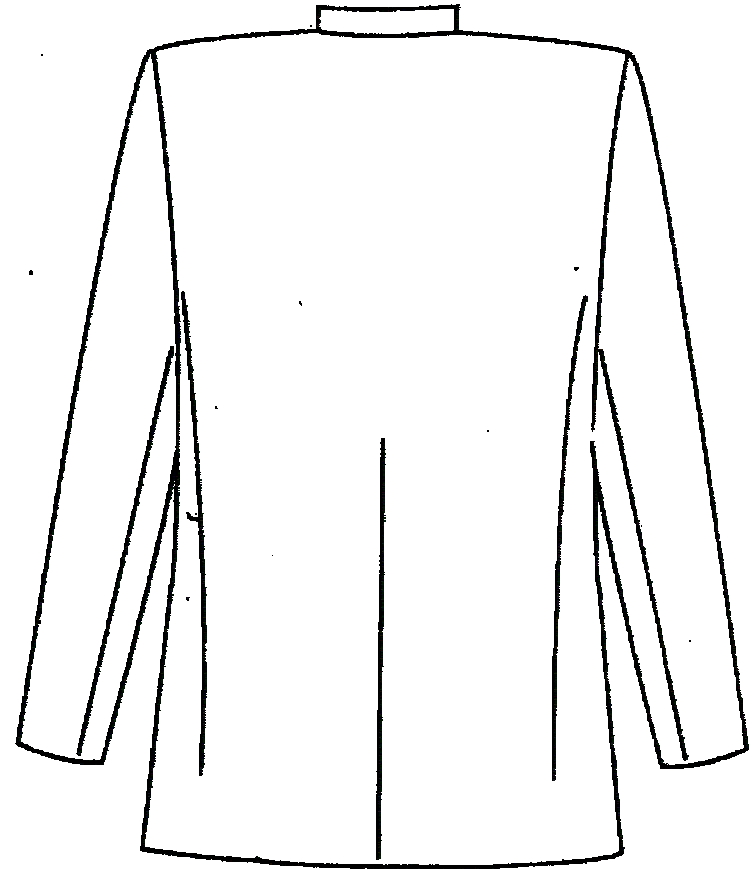


Pandangan Belakang

# Nehru Suit (Berbutang Terselindung)



Pandangan Hadapan



Pandangan Belakang

# Kemeja Batik Malaysia Berkolar Baju Melayu Cekak Musang (Berbutang Tiga)



Pandangan Hadapan

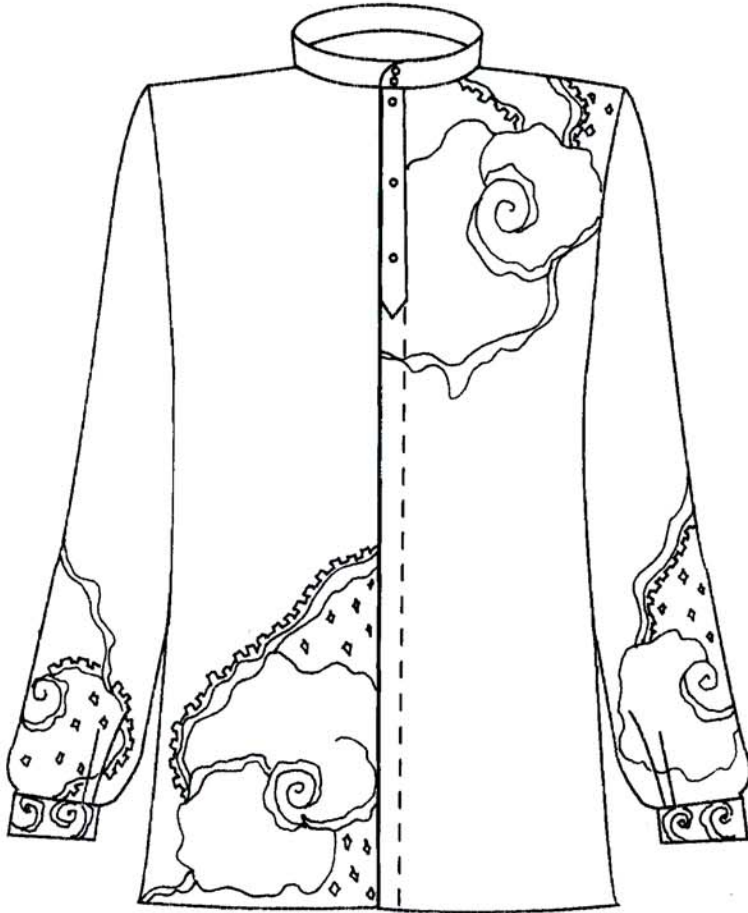


Pandangan Belakang



Kemeja Batik Berkolar Baju Melayu (Butang Tiga)  
Dipadankan Dengan Kot

# Kemeja Batik Malaysia Berkolar Baju Melayu Cekak Musang (Berbutang Lima)



Pandangan Hadapan



Pandangan Belakang

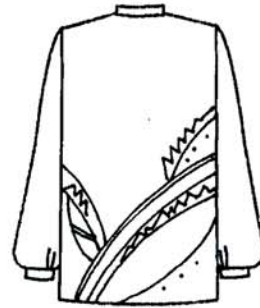


Kemeja Batik Berkolar Baju Melayu (Butang Lima)  
Dipadankan Dengan Kot

# Kemeja Batik Malaysia Berkolar Nehru (Berbutang Terselindung)



Pandangan Hadapan



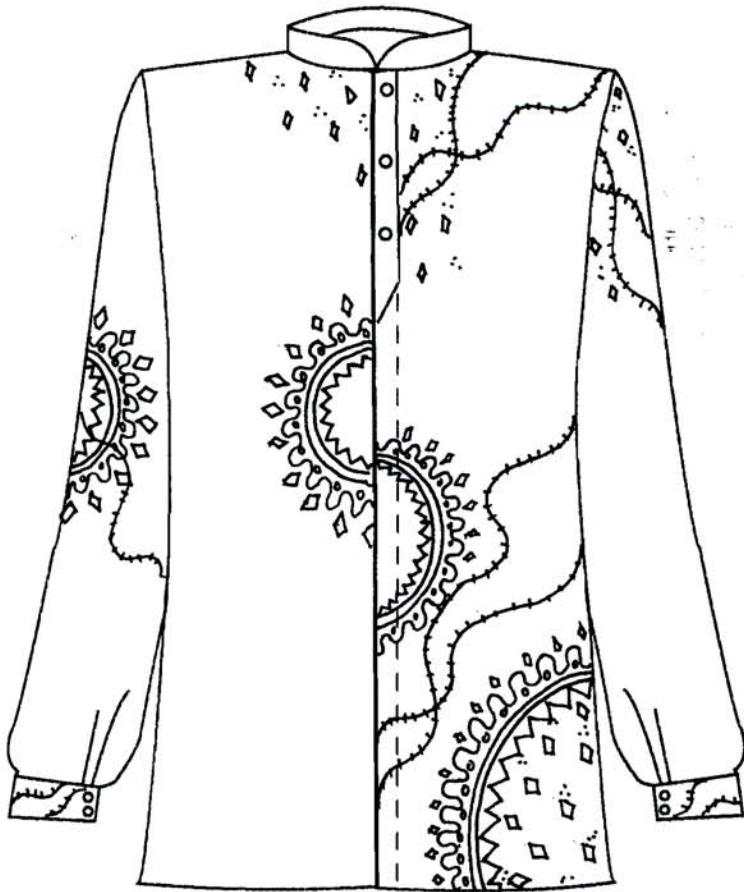
Pandangan Belakang



Kemeja Batik Berkolar Nehru (Butang Terselindung)  
Dipadankan Dengan Kot



## Kemeja Batik Malaysia Berkolar Mandarin (Berbutang Tiga)



Pandangan Hadapan



Pandangan Belakang



Kemeja Batik Berkolar Mandarin  
Dipadankan Dengan Kot